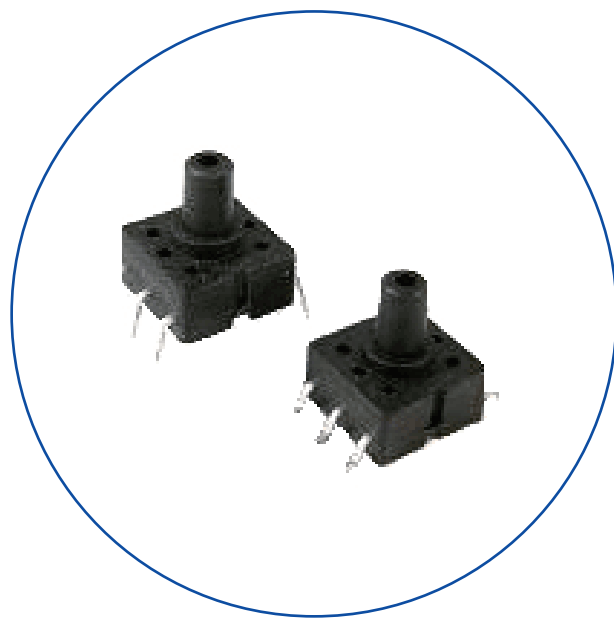


17

Basic  
pressure/

基本型压力传感器

SPN系列



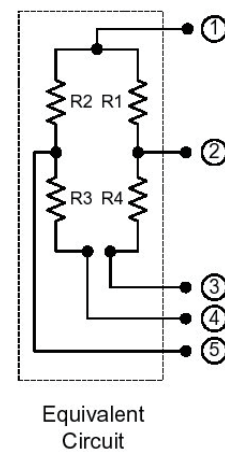
### 产品特点

- 低成本，价格低廉
- 迷你封装 SMT和DIP
- 小引脚
- 高灵敏度
- 可接受非标定制
- 5PSI 到100PSI 压力量程

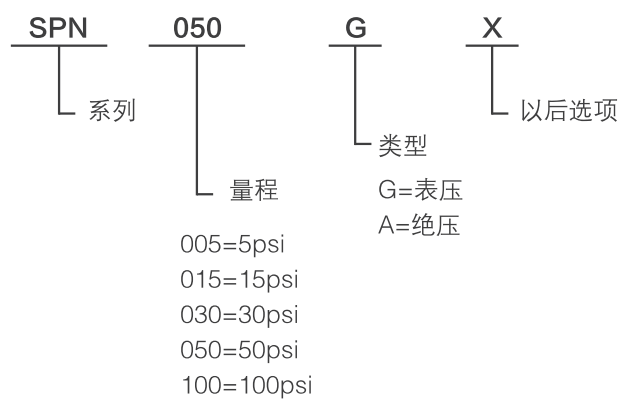
### 技术特点

除非另有说明外,所有参数均在 25℃和5Vdc供电

特性	最小值	典型值	最大值	单位
供电电压	3.0	5.0	10.0	Vdc
供电电流		1.0		mA
压力量程	5		100	Psi
零点输出	-30	0	+30	mV
满量程输出	70	100	140	mV
桥路阻抗	4	5	6	k $\Omega$
精度	-0.3	$\pm 0.1$	0.3	%FS
TC-Offset		$\pm 8$		%FS/100℃
TC-Span		-22 $\pm$ 5		%FS/100℃
磁滞		$\pm 0.2$		%FS
工作温度	-20		+85	℃
储存温度	-40		+125	℃
过载压力			2.5X	Rated FS



订购信息

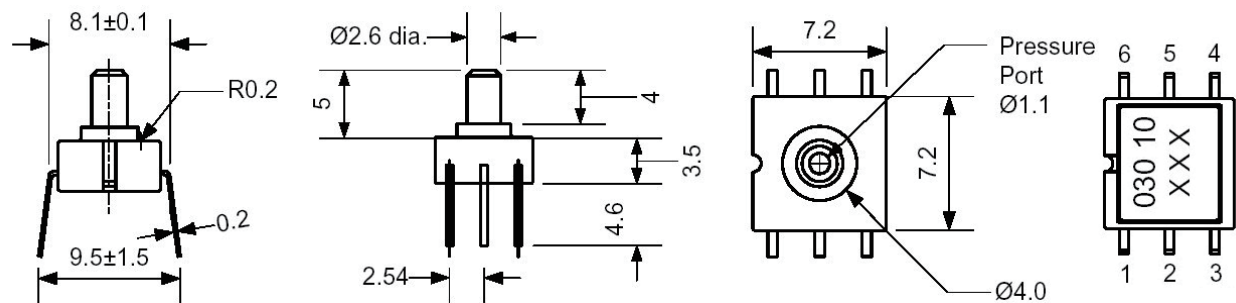


管脚	说明
1	N/C
2	输出负
3	电源负
4	电源负
5	输出正
6	电源正

注意:

引脚定义整个系列是一样的,但零点满度输出和桥路电路各量程有所不同

结构尺寸



注意事项

- 1.所有的尺寸都是毫米
- 2.回流焊最大250℃，5秒
- 3.精度指最佳的拟合直线
- 4.温度系数是在0℃到70℃的形态下测量
- 5.超出订购指南压力范围的为非标准量程
- 6.接介质材料有镍和硅